

Seznam ohrad ve Slavicích

Ohrady určené k opravě		
Značení	Délky (m)	Popis
N1	325	Ohrada u cesty směrem ke Křižanovicím
N2	430	Ohrada u cesty směrem k Trpišovu
N3	150	Ohrada u cesty směrem k Práčovu
N4	40	Kousek ohrady směrem k rybníku
Celkem	945	

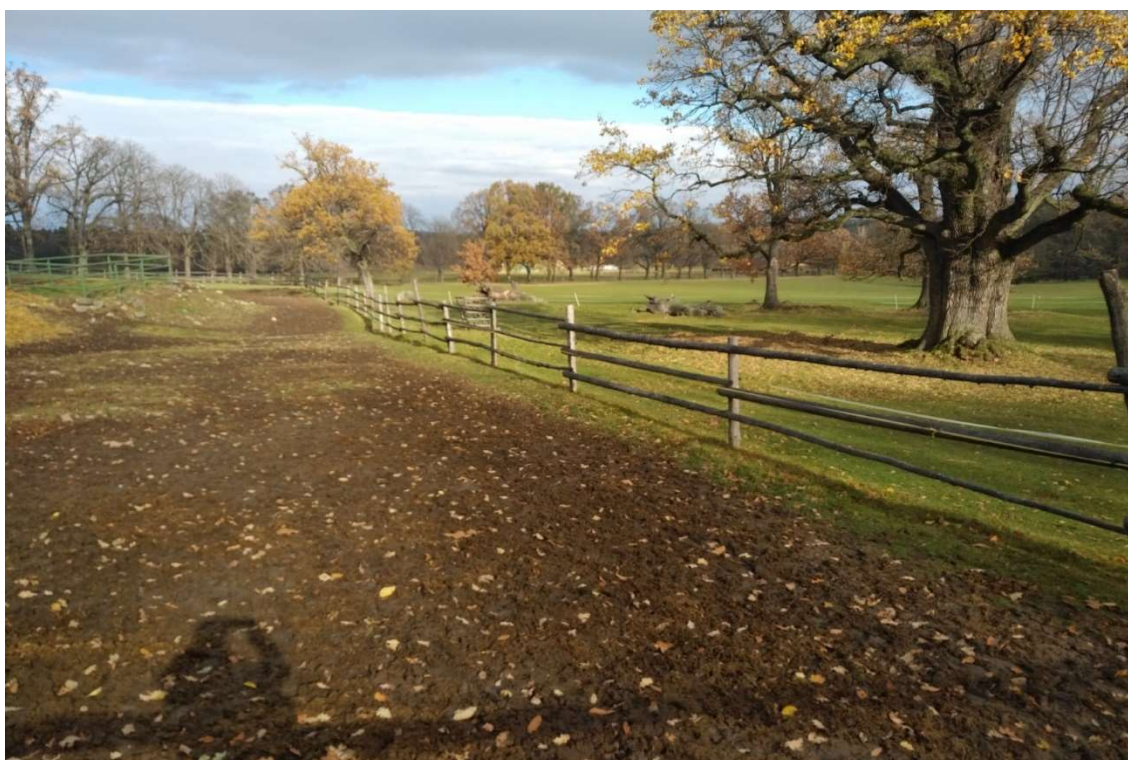
Celkový náhled – Bíle jsou značeny stávající hrazení, červeně ohrady určeny k opravě:



Stávající stav C1 (předloha vzhledu):



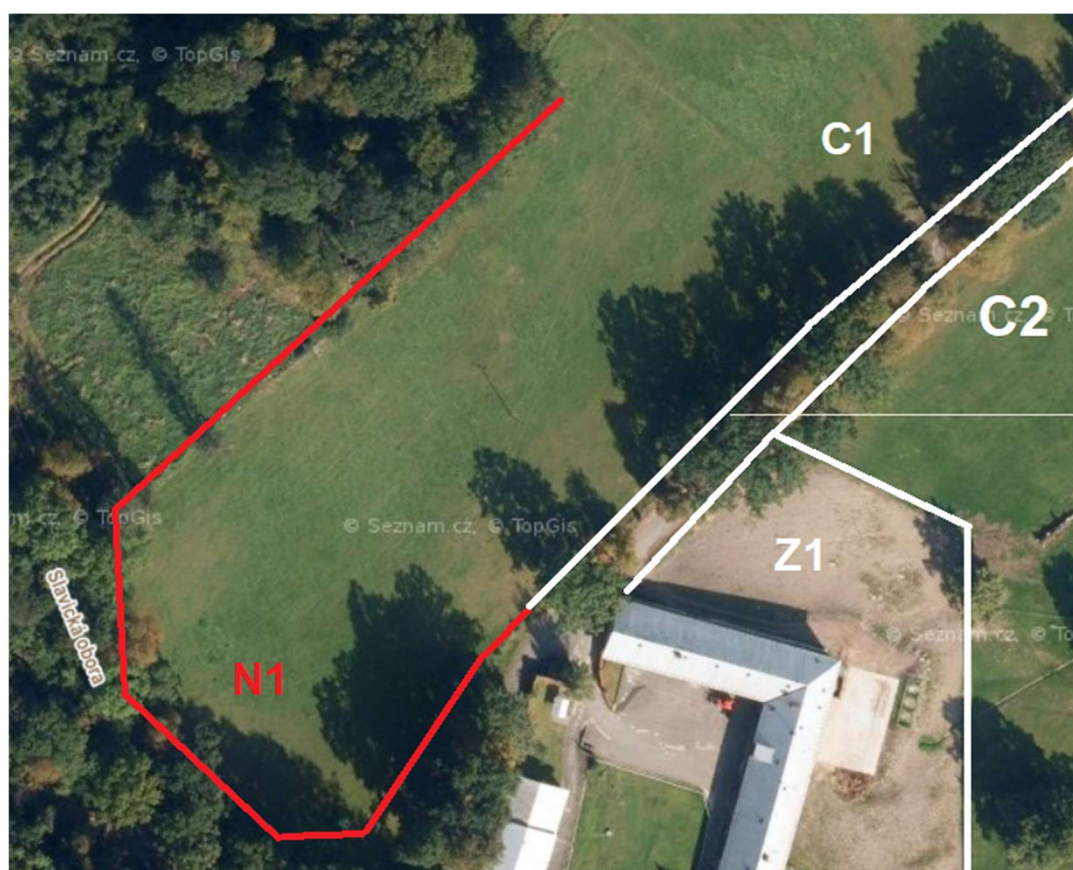
Stávající stav Z1 (předloha vzhledu):



Stávající stav Z2 (předloha vzhledu):



Ohrada N1 navazující na ohradu C1 vedoucí podél cesty:



Stávající stav (N1):



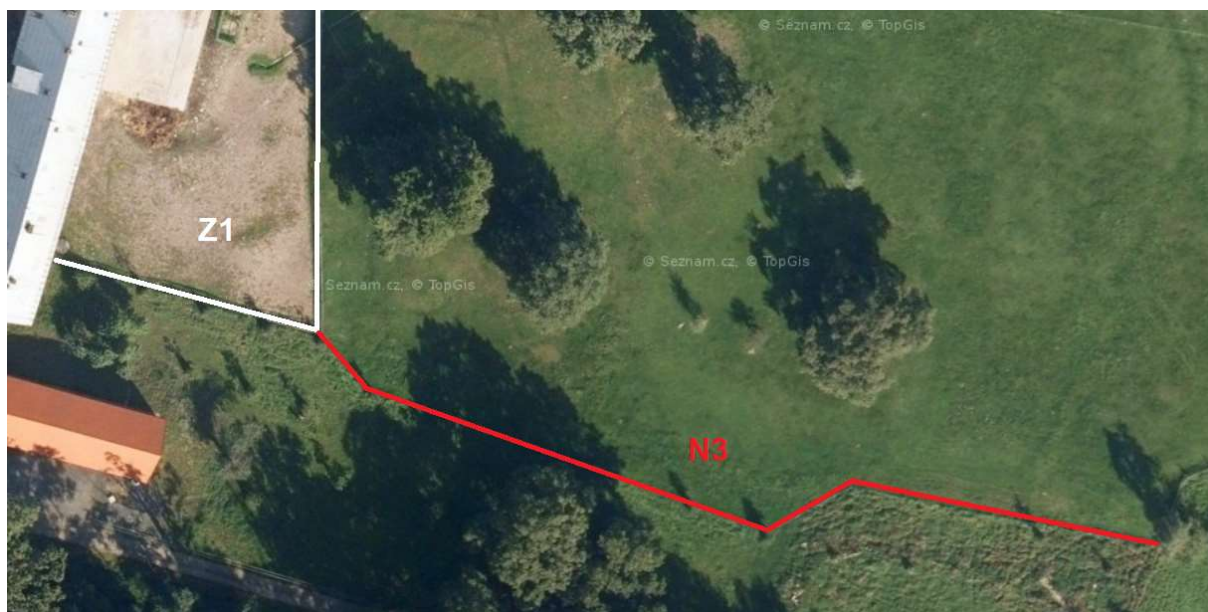
Ohrada N2 směřující od klisen směrem na sever a zatáčející se k lesu a zpět:



Stávající stav (N2):



Ohrada směřující od hřebců směrem k Práčovu (N3):



Stávající stav (N3):

